



Xerox® CentreWare® Web
Höchste Effizienz beim
Management Ihrer
Ausgabegeräte



Effektivere Nutzung sämtlicher Ausgabegeräte

Kostensenkung, intelligentes Management von Ausgabegeräten und höhere Rendite dank dieser kostenlosen Software von Xerox. CentreWare Web ist eine innovative, Browser-basierte Software, die unabhängig vom Hersteller die Installation, Konfiguration, Verwaltung und Überwachung vernetzter Drucker und Multifunktionsgeräte und die Erstellung entsprechender Berichte im Unternehmen übernimmt. Kostenloser Download unter www.xerox.com/centrowareweb.

Erkennung und Verwaltung aller Ausgabegeräte

Mit CentreWare Web können IT-Manager Drucker und Multifunktionsgeräte im gesamten Unternehmen lokalisieren und verwalten – ganz gleich, ob sie lokal angeschlossen oder in ein Netzwerk eingebunden sind. CentreWare Web unterstützt sowohl Xerox- als auch Xerox-fremde Geräte und ist damit das ideale All-in-One-Tool für das intelligente Management moderner Multivendor-Geräteumgebungen.

Erkennung, Installation, Konfiguration, Verwaltung und Fehlerdiagnose von Ausgabegeräten und Warteschlangen – CentreWare Web liefert auf Anfrage eine individuell konfigurierbare Übersicht über den Status von SNMP-Druckern, -Multifunktionsgeräten und -Warteschlangen in Ihrem Netzwerk.

Die Gerätesuche können Sie flexibel an Ihre individuellen Netzwerkstrukturen anpassen, denn das Tool unterstützt die lokale und entfernte Erkennung sowohl für mehrere oder segmentierte Netzwerke als auch in einem einzelnen Subnetz oder in mehreren Subnetzen. Da CentreWare Web direkt oder lokal angeschlossene Geräte automatisch in seinen Pool der vernetzten Geräte aufnehmen kann, erhalten Sie stets eine aktuelle Gesamtübersicht über den in einem Unternehmen vorhandenen Bestand an Ausgabegeräten.

Schnellere Störungsbeseitigung dank Fehlerbehebung per Fernzugriff

Mit CentreWare Web lassen sich Fehlerbeseitigungsroutinen auf entfernt installierten Geräten, bei denen eine Fehlerbedingung aufgetreten ist, verfolgen, überwachen und durchführen. Sie können Fehler bei einzelnen Geräten beheben oder eine Gruppe von Geräten gleichzeitig diagnostizieren; CentreWare Web liefert detailliertes Feedback und ermöglicht darüber hinaus das Senden von Testseiten über die Remote Web Console.

Auf einer tieferen Ebene analysiert das Tool das aufgetretene Geräteproblem, übergibt aktuelle, zeitcodierte Statusinformationen und nennt die für die Behebung des Problems erforderlichen Fertigkeiten. Zudem können Administratoren aktuell in der Warteschlange befindliche Dokumente einsehen und die Speicherung von Fehlermeldungen aktivieren, um noch detailliertere Informationen zu dem betreffenden Problem zu erhalten.

Mit proaktiver Überwachung IT-Kosten senken

Entlasten Sie Ihren Helpdesk, indem Sie CentreWare Web so konfigurieren, dass IT-Manager vor Geräteproblemen gewarnt werden, bevor diese auftreten. Das Tool kann schnell und einfach so programmiert werden, dass es Sie per E-Mail informiert, wenn der Verbrauchsmaterialvorrat niedrig ist oder Fehlerbedingungen – z. B. Probleme mit der Fixiereinheit oder der Trommel, Speichermangel oder nicht genügend freie Kapazität auf den Festplatten – auftreten.

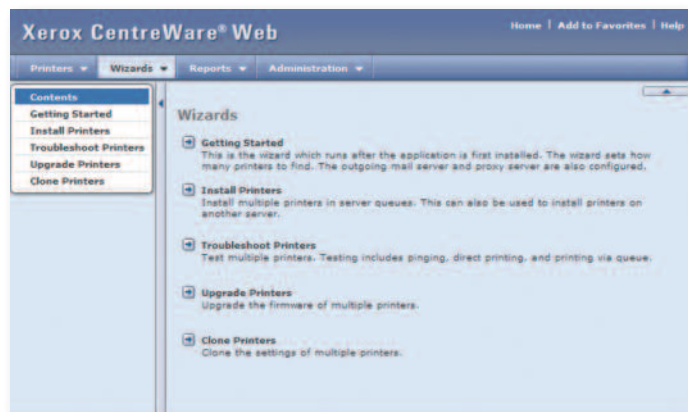
Administratoren können Probleme erkennen, bevor diese die Produktivität beeinträchtigen. Das bedeutet weniger Helpdesk-Anrufe und Technikeinsätze – und im Endeffekt produktivere IT-Mitarbeiter.

Das Allerbeste: CentreWare Web unterstützt Xerox Smart eSolutions, ein automatischer Dienst, der die Verwaltung Ihrer Xerox-Geräte noch einfacher macht.

Gerätemanagement zentralisieren

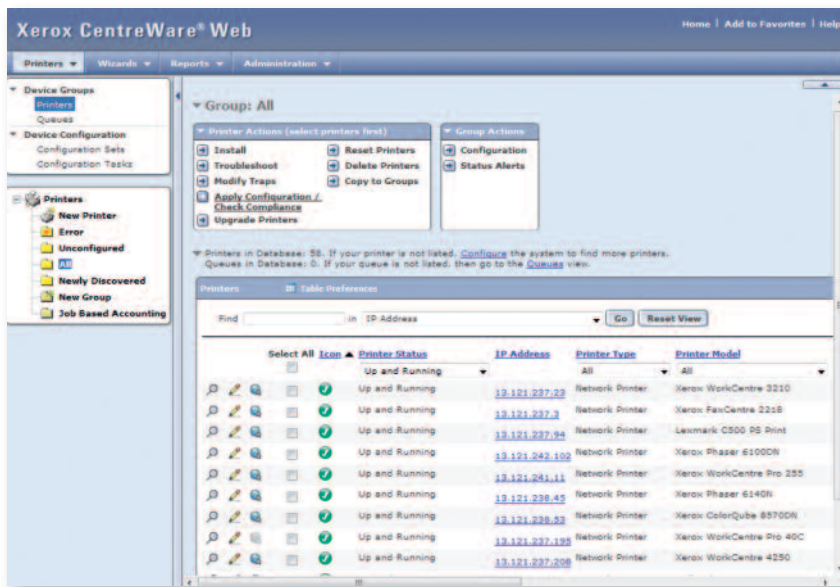
Mit denkbar einfach zu benutzenden CentreWare Web-Installations- und Konfigurationsassistenten lässt sich die Geräte- und Softwarekonfiguration problemlos zentralisieren. Firmware-Upgrades können Sie automatisch so konfigurieren, dass sie auf bestimmten Geräteklassen in Zeiten mit geringer Netzwerkbelastung per Fernzugriff ausgeführt werden und Sie nach erfolgreicher Aktualisierung der Firmware eine Bestätigung erhalten.

Über die intuitive Benutzeroberfläche des Tools mit integriertem, umfassenden Hilfesystem und leistungsstarken Anpassungsoptionen lassen sich selbst komplexe Funktionen mühelos konfigurieren.



CentreWare Web-Assistenten geben Systemadministratoren schrittweise Einführungen in die Funktionen zur Automatisierung täglicher Aufgaben, damit sie das Potenzial der Software voll ausschöpfen können.

Benutzeroberfläche für einfacheres Gerätemanagement



Dank der intuitiv verständlichen Benutzeroberfläche von CentreWare Web ist selbst die Benutzung komplexer und anspruchsvoller Funktionen denkbar einfach.

Ausgabemanagement optimieren und erweitern

Mit den flexiblen Berichtsfunktionen von CentreWare Web können Sie die Berichte, die Sie für das effektive Management der Dokumentenproduktion benötigen, individuell gestalten und terminieren. Zudem können Sie Berichte über Anlagenbestand und Gerätenutzung oder Alarm- und Statusprotokolle mit tabellarisch und grafisch aufbereiteten Daten erstellen.

Wenn Ihre Xerox Drucker die Netzwerk-Kostenzählung unterstützen, übernimmt CentreWare Web die Abfrage und Analyse von Daten zur Nutzung der Druck-, Scan-, Faxserver- und Kopierfunktionen sowie die Erstellung entsprechender Berichte.

CentreWare Web unterstützt Berechtigungs- und Authentifizierungssysteme und kann präzise Nutzungs- und Kostendaten sowie detaillierte Informationen zu einzelnen Aufträgen liefern. Das Tool kann auf diesen Druckern Einstellungen für die Netzwerk-Kostenzählung, einschließlich Benutzermanagement, vornehmen und je nach Gerät Berechtigungen für bis zu 100.000 Kostenstellen verwalten.

Systemadministratoren können ihr Active Directory nutzen, indem sie für ein vorhandenes Objekt ein Kostenstellen-ID-Feld für die Auftragsabrechnung festlegen. So werden alle Benutzer als gültige Kostenstellen geführt, die automatisch aktualisiert werden können.

CentreWare Web wächst mit Ihrem Unternehmen

Bei Bedarf können Sie problemlos neue Geräte in Ihr CentreWare Web-System einfügen, denn die Architektur des Systems unterstützt Anlagenbestände von einigen wenigen bis hin zu mehr als 10.000 Geräten; eine einzelne Installation auf einem Server kann bis zu 5.000 Geräte verwalten.

CentreWare Web läuft gleichermaßen zuverlässig auf einfachen Netzwerken kleinerer Unternehmen wie auf komplexen, mehrere Segmente umfassenden Netzwerken großer Behörden, Banken und Konzerne.

Integration mit vorhandenen Windows-Sicherheitsfunktionen

Da CentreWare Web standard-basierte Sicherheitsprotokolle wie die Windows-basierte Authentifizierung unterstützt, lässt sich das Tool schnell und einfach in die bei Ihnen vorhandenen Sicherheitssysteme integrieren. Außerdem unterstützt es das Protokoll HTTPS und native Windows-Sicherheitsfunktionen; deshalb ist zur Kontrolle der Geräte-Berechtigungen keine separate Software erforderlich.

Mit der Berichtsfunktion können Administratoren den Update-Status der Firmware einzelner Systeme überprüfen und so sicherstellen, dass auf allen Geräten die neuesten Sicherheits-Patches installiert sind.

Erstellung umfassender Berichte

CentreWare Web bietet eine Vielzahl individuell anpassbarer Berichte, unter anderem über den Anlagenbestand, die Gerätenutzung und die aufgetretenen Alarme (Alert History) sowie für die Netzwerk-Kostenzählung. Außerdem können Sie die automatische Erstellung von Berichten zu einzelnen Druckern oder Druckergruppen programmieren.

Mit dem Berichtssystem lässt sich die Nutzung der Farb- und Schwarzweißfunktion separat erfassen. Damit haben Sie auch die Kosten für die Farbausgabe lückenlos unter Kontrolle.

Vorteile von CentreWare Web

Besseres Kostenmanagement

- Proaktive Geräteüberwachung vermeidet Technikereinsätze und Ausfallzeiten
- Einfache Installation und Verwaltung optimieren die Produktivität Ihrer IT-Mitarbeiter und setzen IT-Ressourcen für andere wichtige Aufgaben frei
- Reduziert die Ausgaben für Management-Tools: für das Management von Xerox- und Xerox-fremden (RFC 3805 SNMP-konformen) Ausgabegeräten brauchen Sie nur CentreWare Web – mehr nicht
- Dank zentralisierter Administration können IT-Manager die Systeme per Fernzugriff verwalten und dadurch die Kosten für Einsätze vor Ort einsparen
- Integration mit vorhandenen Microsoft Windows-Sicherheitsfunktionen – zusätzliche Sicherheits-/Autorisierungsfunktionen sind nicht erforderlich
- Netzwerk-Kostenzählung für exakte Auslastungskontrolle, automatische Berichterstellung und Abrechnung
- Präzisere Zählerstandsablesungen zur Rückbelastung der entsprechenden Gruppen
- Exakte Auslastungskontrolle für eine intelligente und kostengünstige Verwaltung der Anlagen
- Konsistente Berichte in vertrauten, übersichtlichen Formaten mit umfassenden, leicht verständlichen Analysen, deren Ergebnisse sich sofort umsetzen lassen
- Über flexible Einstellungen für die Datenerfassung können Daten täglich, wöchentlich, monatlich oder jährlich abgefragt werden

Effektivere Geräteverwaltung

- Die Bedienung über eine vertraute Webbrowser-Benutzeroberfläche vereinfacht die Einrichtung, Konfiguration, Aktualisierung und Verfolgung von Geräten im Netzwerk
- Tools zur Störungsbeseitigung erleichtern die Diagnose und die Behebung von Geräteproblemen
- Mit Konfigurationspaketen können Sie Profile für die Definition von Netzwerkprotokoll-, Scan-, Auftragsabrechnungs- und Sicherheitseinstellungen für kompatible Geräte erstellen
- Konfigurationsaufgaben können einfach erstellt, terminiert und auf eine Reihe von Geräten angewendet werden, die mithilfe eines flexiblen logischen (Booleschen) Ausdrucks ausgewählt werden
- Ermöglicht zahlreiche spezifische Einstellungen für Geräte von Hewlett-Packard
- Unterstützt die Erkennung nicht-IETF MIB-konformer Geräte, z. B. von HP JetDirect-basierten Druckern
- Nutzt vorhandene Microsoft Active Directory-Konfigurationen zur Optimierung von Druckererkennung und Warteschlangenverwaltung
- Ermöglicht die individuelle Gruppierung von Geräten und erleichtert so ihre Verwaltung
- Mit der Gruppenabfrage-Funktion können Sie Abfrageintervalle für bestimmte Gerätegruppen definieren

Unterstützte Betriebssysteme

- Windows XP SP3, Windows XP x64 SP3
- Windows Server 2003 SP2, Windows Server 2003 x64 SP2
- Windows Vista, Windows Vista x64
- Windows 7™ Professional
- Windows 7™ Professional x64
- Windows Server 2008
- Windows Server 2008 x64
- Windows Server 2008 R2
- Windows Server 2008 R2 x64

Hardware-/Systemvoraussetzungen

(Je nach Konfiguration ist möglicherweise zusätzliche Hardware erforderlich)

- Freie Festplattenkapazität: 3 GB (20 GB, wenn Auftrags-/Protokolldaten von Tausenden von Geräten erfasst werden)
- CPU: Weniger als 400 erkennbare Geräte – min. 2-GHz-x86-Prozessor, 1GB RAM
- Mehr als 400 erkennbare Geräte – 2-GHz-x86-Prozessor, 2 GB RAM
- Unterstützte Datenbanken: Microsoft SQL Server 2005, 2008, 2005 Express

Die Datenbank kann auf demselben System installiert werden wie CentreWare Web. Für folgende Konfigurationen wird ein separater Datenbankserver empfohlen:

- Einrichtung von mehr als 20 Gruppen für gleichzeitige Statusabfragen
- Definition von mehr als 20 Alert-Profilen
- Der Auftragsdatenverbrauch übersteigt 100.000/Woche

Client-Anforderungen

Vor der Installation von CentreWare Web müssen Sie zunächst das Microsoft .NET Framework 3.5 installieren. Die Clientoberfläche von CentreWare Web ist browserbasiert und kann über eine Plattform aufgerufen werden, die Folgendes unterstützt:

- Microsoft® Internet Explorer Version 6.0 oder höher

