

KIP 800 | FARBSERIE



Eine neue Generation Großformatfunktionalität

Die KIP 800 Farbserie bietet eine umfassende Lösung für eine Fülle von Aufgaben im Bereich Großformatdruck, die hohe Qualität und Performance erfordern. Die Systeme unterstützen einen Arbeitsablauf, der mit verschiedenen Modulen in jedem Umfeld für beste Produktivität und Kontrolle sorgt. Darüber hinaus werden Cloud-Printing, Scan- und Kopierfunktionalitäten, integriertes Stacking und Falten mitgeliefert.




Entwickelt für den Erfolg BAHNBRECHENDE FARBDRUCKQUALITÄT


Wir liefern echten Mehrwert durch hohe Qualität, verlässliche Performance und effiziente Abläufe

Ausgaben auf Druckern der KIP 800 Farbserie erzeugen erstaunlich lebhafte Farben, bemerkenswerte Grafiken und Fotografien, auf denen brillante Farbtöne und Tiefen eingefangen werden. Dies alles bei unübertroffener Farbstabilität vom ersten bis zum letzten Ausdruck.

Alle Ausdrücke und Kopien die von Systemen der KIP 800 Serie erzeugt werden sind absolut lichtecht. D. h. sie werden auch nach langer Beleuchtung durch Tageslicht nicht an Brillanz und Farbechtheit verlieren. Die CMYK Trockentoner Technologie, die für die KIP 800 Serie entwickelt wurde, produziert 100% wasserfeste Ausdrücke, die sich für In- und Outdoor Anwendungen eignen und sogar bei rauen Wetterbedingungen nicht versagen.

Arbeitsgeschwindigkeit

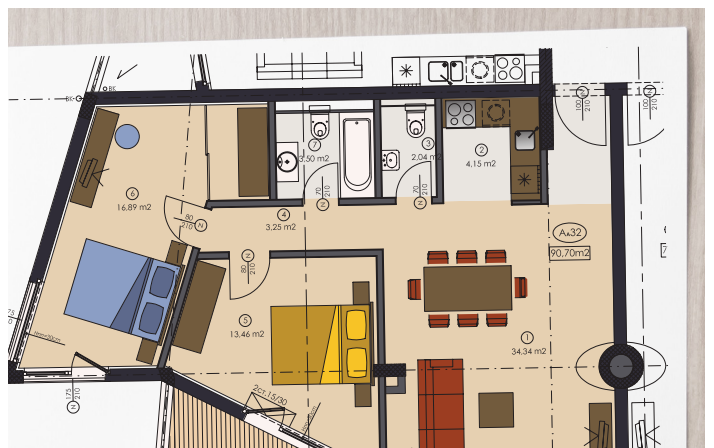
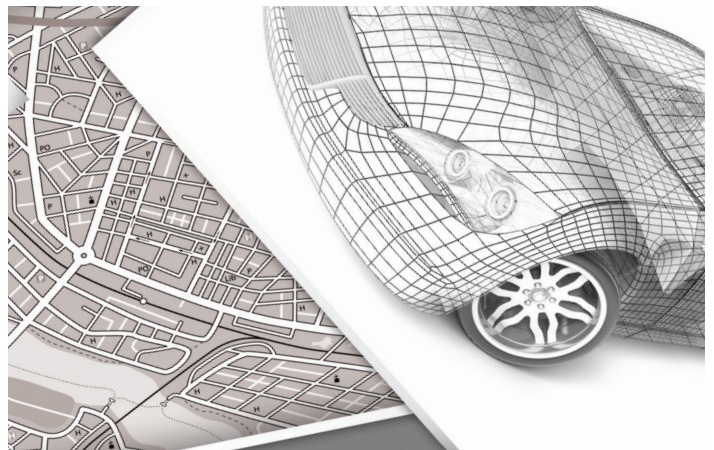
 268 m² / Stunde

 334 m² / Stunde

ERSTELLUNG VON TECHNISCHEN DOKUMENTEN & DISPLAYGRAFIKEN

Die KIP 800 Serie wurde geschaffen für Anwender, die für ihre technischen Grafiken und Office Dokumente verlässliche Performance und präzise, sowie brillante Grafiken benötigen.

Die KIP 800 Serie bietet vollständige Systeme für eine weite Spanne von Anwendungen; Von Architektur, Engineering, Hoch- und Tiefbau, bis hin zu Landkarten, Postern, Schildern und Fotovergrößerungen – ohne Einbußen bei Qualität oder Performance.



EINFÜHRUNG DER KIP 800 FARBSERIE

die neuen Farbdrucksysteme

Entdecke die neue KIP 800 Farbserie. Das gleiche kompakte Design, wie die KIP 70 Serie, jetzt in Farbe. Die KIP 800 Serie spart erheblich Zeit und Geld – macht qualitativ hochwertiges Großformatdrucken günstiger als jemals zuvor. Das Drucken ist schneller. Die Anwendung ist einfacher. Die Endverarbeitung ist integriert. Die Verlässlichkeit lässt sie staunen. Die Druckqualität lässt die Kunden wiederkommen.



KIP 860

Multifunktion Farbsystem

Erlebe die außergewöhnliche Effizienz!

Das KIP 860 Multifunktionssystem wurde als platzsparendes bedienerfreundliches System entwickelt. Das KIP 860 System bietet eine außergewöhnliche Druckqualität sowohl für Schwarzweiß- als auch für Farbausdrucke im Bereich technischer Grafiken und Geschäftsgrafiken. Die gesamte Funktionalität ist über die intuitive Oberfläche des Touchscreens verfügbar und macht Scannen, Drucken oder Kopieren so produktiv wie nie zuvor.

Features

- 2 Rollen Multifunktionssystem mit integriertem Scanner
- 12" System K Touchscreen
- Standard Front Ablagesystem
- Optional: Stacker oder KIPFold
- KIP System K Druck Management Suite
- Windows® und AutoCAD Drivers
- Workflow Automation

KIP 800 | FARBSERIE



KIP 870

Multitouch Produktions-Farbsystem

Die höchste Stufe der Enterprise-Performance!

Der KIP 870 Arbeitsgruppen- und Abteilungsdrucker ist für die hohen Anforderungen des Projektgeschäfts entwickelt. Gemischte Sets von hochauflösenden Farb- und Schwarzweißdrucken mit integrierter Kostenanalyse sind kein Problem. Erweitern Sie das kompakte Standardablagensystem um einen Stacker oder Falter um die Produktivität noch zu erhöhen. Die moderne Touchscreen-Oberfläche ermöglicht Zugriff zur Cloud, Systemmanagement und erweiterte Jobeinstellungen ohne die Benutzung eines PC.

Features

- 4 Rollen Netzwerkdrucker
- 12" System K Touchscreen
- Standard Front Ablagesystem
- Optional: Stacker oder KIPFold
- KIP System K Druck Management Suite
- Windows® und AutoCAD Treiber
- Workflow Automation

KIP 880 890

Multifunktions Produktions-Farbsystem

Die ultimative Großformatlösung!

Der KIP 880 liefert unerreichte Kopier-, Scan- und Druckergebnisse in Unternehmen mit hohen Anforderungen. Entwickelt für brillante Farbausgaben vom ersten bis zum letzten Druck. Die integrierte Druck-Scankombination spart wertvolle Zeit bei der Erledigung vieler Aufgaben. Die Touchscreenbedienung vereinfacht komplexe Kopier-, Scan oder Druckaufgaben im alltäglichen Arbeitsablauf.

Features

- 4 Rollen Multifunktionsystem mit integriertem Scanner
- KIP 720 Scanner oder KIP 2300 Scanner
- 12" System K Touchscreen
- Standard Front Ablagesystem
- Optional: Stacker oder KIPFold
- KIP System K Druck Management Suite
- Windows® und AutoCAD Treiber
- Workflow Automation

KIP 800 FARBSERIE

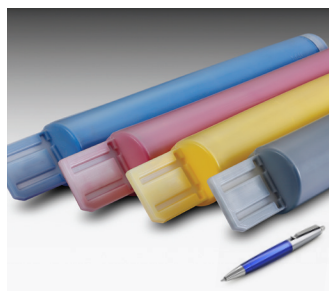
entwickelt für einfachste
Bedienung

- Schwarzweiß- und Farbausgaben
- Integriertes Falten, Ablegen und Endverarbeiten
- Automatisches Schneiden der Rollen
- Quick Switch Technologie
- Integrierter USB Anschluß für externe Devices
- Beeindruckende Druck- und Scangeschwindigkeit
- Einfachster Rollenwechsel
- Erweiterte Drucklänge für maximale Produktivität
- Automatische Kalibrierung für beste Farbergebnisse
- Druck von technischen Dokumenten und Displaygrafiken
- Große Tonerkartuschen für unterbrechungsfreien Druck und hohe Produktivität



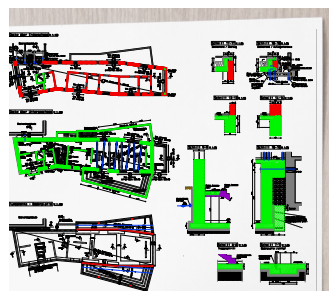
System K Software

Die KIP 800 Farbserie erhöht die Produktivität durch Vereinfachung der Arbeitsabläufe mit Tablet Navigation, vielseitigen Softwarekomponenten in modernem Ribbon Design mit Standardicons und integrierter Cloud Anbindung.



Großer Tonervorrat

Jede der vier CMYK Kartuschen enthält 1000g Toner. Diese zusammengenommen 4000g Toner ermöglichen eine kontinuierliche Produktivität über einen langen Zeitraum. In Farbe und Schwarzweiß.



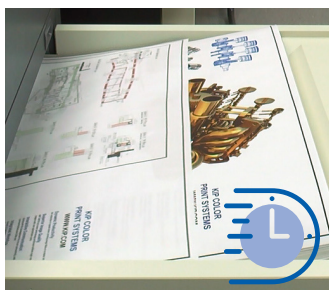
Druckproduktion

Die KIP 800 Drucksysteme bieten ausgezeichnete Auflösung bei bemerkenswerten Farbdruckgeschwindigkeiten von bis zu 334 qm/h bzw. 268 qm/h in Farbe.



Schwarzweiß und Farbe

Die KIP 800 Serie basiert auf einer einmaligen Technologie, die es uns erlaubt sehr schnell zwischen Schwarzweiß und Farbe zu wechseln und damit für beide Welten die höchste Produktivität zu sichern.



Quick Switch Technologie

Die Technologie der KIP 800 Serie eliminiert Zeiten zwischen Rollenwechseln und erhöht damit die Produktivität. Gemischte Sets aus den 2/4 Rollenfächern und dem manuellen Feeder sind damit kein Problem.



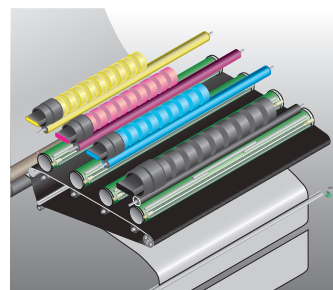
Erweiterte Drucklänge

Die KIP 800 Farbserie verarbeitet überlange Drucke auf einer Reihe Medien. Die Verarbeitung erfolgt aus den entweder 2 oder 4 Rollenfächern für ein Maximum an Produktivität und Effizienz.



Medienassistent

Das ergonomische Kappensystem vereinfacht die Beladung mit den 278 m² oder 557 m² fassenden Medienrollen.



Single Pass Black

KIP 800 Serie Single Pass Black bietet eine Produktivitätssteigerung von 25%. Ein exklusives Einzelbandantriebssystem führt automatische Medienkalibrationen durch, für präzise Abbildungen und ausdrucksstarke Farbausgabe.



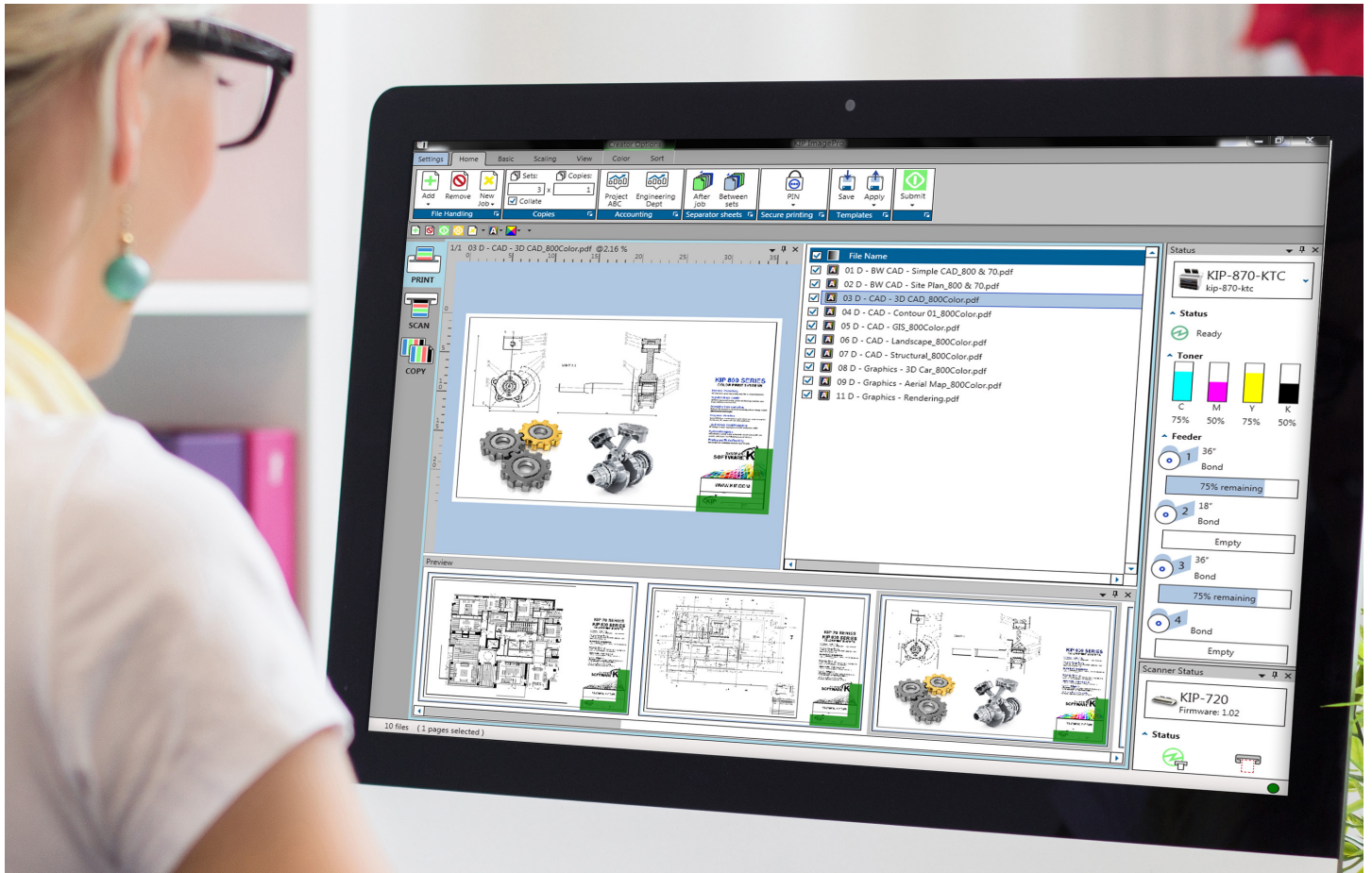
DRUCKEN



KOPIEREN



SCANNEN



KIP ImagePro ist eine Softwarelösung, die jeden einzelnen Arbeitsschritt in der Farb- und Schwarzweiß-Großformatproduktion vereinfacht.

FEATURES STANDARDMODUS

- Schnelle und einfache Druckkontrolle
- Schnellzugriffsleiste
- Intuitives Oberflächendesign
- Hochauflösende Vorschau
- Bildhintergrundbereinigung
- Ausschnittauswahl

FEATURES ERWEITERTER MODUS

Features für technische Anwendungen und professionelle Grafiker:

- Farbmanagement
- Nesting und Tiling
- Auftragsvalidierung
- Individualisierbare Oberfläche
- Flexible Systemkonfigurationen

KIP 70 Serie



MFP

Drucker

KIP 70 und Farbserie Multitouch-Lösungen

- Kopieren & Scannen nach Lokal/USB/LAN/Cloud (MFP)
- Drucken von Lokal/USB/LAN/Cloud
- Super View mit Bereichsauswahl
- Cloud Connect
- Datensicherheit
- Smart Scan
- KIPFold Kontrolle

OPTIONEN:

- Wechselfestplatte
- Kartenleser

NETWORK



KIP SMART PRINT
E-Mail

Computer



Tablets



Laptops

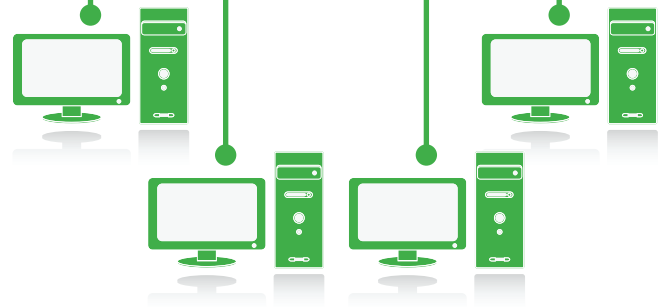


Smartphones



WINDOWS
iOS
ANDROID
LINUX
MAC

WORK
STATIONS
Windows®
7/8/10



STANDARDFEATURES:

- KIP-Windows-Treiber
- KIP-AutoCAD-Treiber
- KIP ImagePro - Druck (Anwendung)
- KIP PrintPro.net (Webbrowser)
- KIP Druckerstatus (Anwendung)
- KIP Media Manager
- KIPFold Kontrolle mit Automatischer Titelblockerkennung
- KIP Hotfolder & LPR Spooling

OPTIONEN - Pro Drucker:

- PDF/PS-Druck
- KIP Accounting, Cost Center & Zugriffskontrolle

KIP Farbserie



MFP

Drucker



MFP

Drucker

KIP Scansysteme

Drucken, Kopieren & Scannen

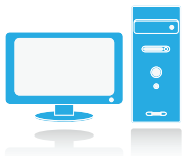


KIP ImagePro - Scannen & Kopieren:

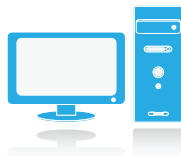
- Scannen - Lokal/USB/LAN/Cloud
- Kopieren - auf KIP Farb- oder Schwarzweißdrucker
- Drucken - auf KIP Farb- oder Schwarzweißdrucker
- Farbanpassung / Management
- High Definition Vorschau
- Area of Interest
- KIPFold Kontrolle

WORK STATIONS

MAC



LINUX



STANDARDFEATURES:

- KIP PrintPro.Net (Webbrowser)
- PostScript-Drucker Beschreibungsdatei
- KIP Hotfolder Support
- LPR Spooling

STANDARDFEATURES:

- KIP PrintPro.Net (Webbrowser)
- KIP Hotfolder Support
- LPR Spooling

KIP SICHERHEIT FÜR DIGITALE DATEN



STANDARDFEATURES:

- Optionale Bildüberschreibung
- Zubehörset für Wechselmedien
- Standardisierte Sicherheitsupdates
- KIP Secure Print
- Integration des KIP Accounting Center

Umfangreiche KIP System K Features finden Sie in den folgenden Broschüren:

- KIP Multitouch Lösungen
- KIP PC & Web Drucklösungen
- KIP Verwaltung, Accounting & Zugriffskontrolle

KIP 800 Farbserie Spezifikationen

4 Rollen S/W und Farbdrucker	Schwarzweiß- und Farbdrucker mit dem intelligenten System K Touchscreen
2/4 Rollen S/W und Farb Drucken/Kopieren/STF	Schwarzweiß- und Farbdrucker mit dem intelligenten System K Touchscreen für Drucken/Kopieren/STF - Funktionen
System Scanner	KIP 860: KIP 720 integriert / KIP 880: KIP 720 / KIP 890: KIP 2300
Scanner Standfuß	KIP 720 / KIP 2300 Scanner Standfuß (für den KIP 880-890 oder optional für den Scanner)
Stacking Systeme (standard)	Front Ablagesystem
Endverarbeitung (optional)	KIP 800 Stacker, KIPFold 1800, KIPFold 2800
Beschreibung	Produktion nach Abteilung in Farbe und S&W Großformat Drucken/Kopieren/Scannen
Typ	LED Technologie mit organischen Fotoleitern (OPC Trommel) / nicht magnetischer Einkomponententoner
Konfigurationen	Drucker oder Multifunktionssystem (drucken/kopieren/scannen)
Geschwindigkeit	Bis zu 334 m ² pro Stunde in Single Pass Black oder 268 m ² pro Stunde in Farbe, unabhängig von Bildtyp oder Druckauflösung
Aufwärmzeit	Direkt aus dem Standby, weniger als 6 Minuten nach dem Einschalten
Toner	Vier Farben (CMYK), Trockentoner, Ausgaben sind UV-resistent und wasserfest
Elektrischer Anschluß	EU/UK: 220-240 V, 50/60 Hz, 16 A
Verbrauch	Druckfertig: 0.6 kWh. Drucken: 1.9 kWh, Aufwärmen: 3.4 kWh, Standby: 3 Wh
Geräusch	< 65 db beim Drucken
Ozon	< 0.05 ppm (8 Stunden Durchschnitt)
Aufstellmaße	KIP 860 1500 x 1080 x 1155 mm (B x T x H) KIP 870 1500 x 1080 x 1220 mm (B x T x H) KIP 880-890 1970 x 1080 x 1220 mm (B x T x H)
Gewicht	KIP 860 510 kg KIP 870 530 kg KIP 880 556 kg Das Gewicht des KIP 880-890 hängt vom Scanner Modell ab – hier KIP 720

Drucker

Druckauflösung	600 x 2,400 dpi
Papierkapazität	280 m ² (2 Rollen + Bogen) 560 m ² (4 Rollen + Bogen)
Ausgabebreite (von der Rolle)	297 mm - 914 mm
Ausgabelänge (von der Rolle)	210 mm Minimum, 64 m Maximum (Die Länge ist abhängig vom Medientyp und der Dateiart)
Papiergewicht (von der Rolle)	Bond: 67 – 150g, Film: 3 – 4 mil Double Matte Polyester, Tracing: 67 – 75g Banner und Glossy: siehe KIP 800 Medien Guide
Manuelle Zufuhr	Bis zu 150g Bond / maximale Papiergröße 914mm x verarbeitbare Länge / Minimale Größe A3
Medientypen	Siehe KIP 800 Medienguide

Scanner / Kopierer

Auflösung	600 dpi (optisch)
Original	Einzelblatt / Bild sichtbar (face up)
Breite	210 mm - 914 mm (internationale Papiergrößen ANSI, ARCH, ISO A & B, CHN, JPN)
Länge	210 mm – 6 m

Siehe auch KIP 2300 Scanner Dokumentation für Details.

Controller

Controller Typ	System K Embedded, Windows® Standard Embedded 10 – 64 bit, i5 Quad Core (min)
RAM	4 GB (min)
Solid State Drive	Minimum 256 GB (aufrüstbar)
Unterstützte Dateiformate	Raster Farbe: TIFF, JPG, JPG2000, PNG, BMP, GIF, TGA, RLE/RLC Vektor Farbe/B&W: HPGL, HPGL/2, HP-RTL, Postscript (PS/EPS), Adobe PDF, Autodesk DWF, Multipage PDF & DWF Raster S/W: TIFF Group 3 & 4, CALS Group 4, Grayscale TIFF Vektor S/W: Calcomp 906/907

Erfordernisse

Aufstellmaße (minimum)	3350 x 2600 mm (B x T) (KIP 860 & 870) 4500 x 2600 mm (B x T) (KIP 880 mit KIP 720) 3350 x 5190 mm (B x T) (KIP 860 & 870 mit optionalem Stacker) 4500 x 5190 mm (B x T) (KIP 880 mit KIP 720 mit optionalem Stacker) Die Flexibilität des KIP 880-890 Systems erlaubt es den Scanner an verschiedenen Positionen zu platzieren. Dies kann zu Abweichungen von den hier aufgeführten Maßen führen.
Elektrische Versorgung	KIP 860 & 870 EU/UK: 220-240 V, 50/60 Hz, 16 A KIP 880-890 EU/UK: ZWEI - 20-240 V, 50/60 Hz, 16 A (Einen für den KIP Drucker, einen für den KIP Scanner)
Elektrischer Anschluß	Europa = CEE 7 (x2 für KIP 880-890) UK = BS 546 (x2 für KIP 880-890) Alle anderen Regionen = Bitte richten Sie sich nach den lokalen Standards
Netzwerk Port	RJ-45 Port-CAT5 oder höher. LAN mindestens 100mBit. Vorgeschlagen werden 1000 mBit
Raumtemperatur	10-30 °C
Feuchtigkeit	15-80% RH
Umgebung	Die Dokumentation der Umgebungsvariablen ist vor Installation zu erbringen.

KIP 800 Farbserie

Zubehör

Stacker

Der in die KIP 800 Serie integrierte Stacker erhöht die Produktivität und Effizienz ihres Systems weil er eine einfach zugängliche Möglichkeit bietet eine große Anzahl von Ausgaben in verschiedenen Formaten aufzunehmen. Unbeaufsichtigte Druckjobs können in Ruhe abgearbeitet werden, aufgrund der in die 800 Serie integrierten Diagnosetechnologie.

Optional für KIP 860, 870, 880-890



KIPFold 2800

Der KIPFold 2800 Falter automatisiert das Falten von großformatigen Drucken genau so, wie das Ablegen und Sortieren von ungefalteten Drucken. Der KIP Onlinefalter kommuniziert dabei mit dem Drucker um jederzeit den Systemstatus zu kennen. All dies erledigt der Falter in einem sehr kompakten Gehäuse.

Optional für KIP 860, 870, 880-890



Kopieren & Scannen

Die KIP 800 Farbserie ermöglicht es effizient Kopieraufgaben in höchster Geschwindigkeit zu erledigen. Herausragende Bildqualität wird durch 600x600 dpi optische Auflösung erreicht. Dies garantiert eine pixelgenaue Reproduktion der Originale.

Integrierter Scanner im KIP 860

KIP 720 Scanner mit KIP 880

KIP 2300 Scanner mit KIP 890



DIE FARBE VON KIP IST GRÜN.

KIP fühlt sich der Erhaltung der Umwelt verpflichtet. Aus diesem Grunde produzieren wir nachhaltig. Unser Ziel ist es, unsere Prozesse immer weiter zu entwickeln im Sinne einer gesünderen Umwelt. Hierbei beziehen wir den gesamten Lebenszyklus unserer Produkte ein - von der Herstellung bis zur umweltfreundlichen Entsorgung, in unser aller Interesse.



NIEDRIGE EMISSIONEN – HOHE EFFIZIENZ

- KIP Produkte verfügen über eine Reihe von energiesparenden Schlaf- und Standbyfunktionen. Alle KIP Systeme verfügen über den Energy Star.
- Dank des effizienten Designs verfügen KIP Systeme während des Betriebs über einen der niedrigsten Energieverbräuche.
- Bei der Herstellung der KIP Systeme konnten wir den Energieverbrauch um 33% senken, und das bei erhöhter Produktivität.



KIP.COM/GREEN | FÜR MEHR INFORMATION



WWW.KIP.COM

KIP ist ein eingetragenes Markenzeichen der KIP Group. Alle anderen hier genannten Produktnamen sind Warenzeichen der jeweiligen Firmen. Alle Produktfeatures und Spezifikationen können sich jederzeit und ohne vorherige Ankündigung ändern. Vollständige Produktspezifikationen sind auf www.kip.com © 2019